

Abmessungen · Dimensions

- øA = Außendurchmesser/Outer diameter
- øD1 = Bohrungsdurchmesser/Bore diameter
- øD2 = Bohrungsdurchmesser/Bore diameter
- C = Geführte Länge der Wellenbohrung/
Guided length shaft bore
- E = Einbaumaß für Elastomerstern/Mounting dimension for
elastomeric spider
- I = Grundabmessung/Basic dimension
- L = Gesamtlänge/Total length
- G = Klemmschrauben/Clamping screws



Abmessungen / Dimensions

Technische Daten / Technical Data

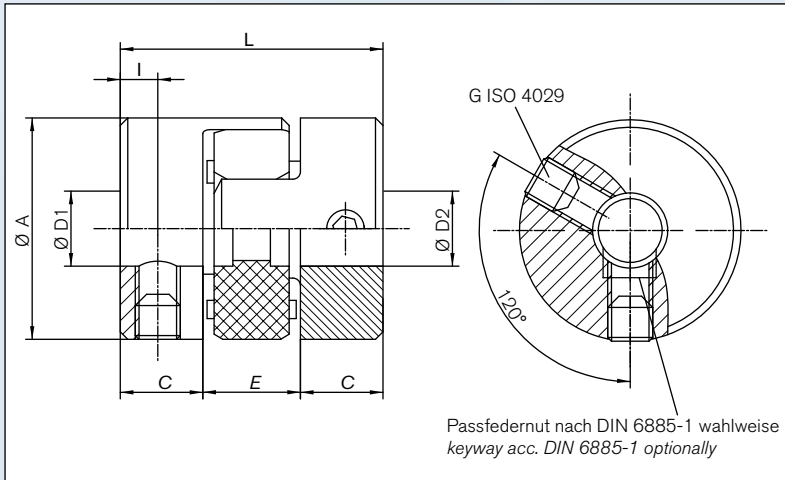
| Größe Size | L | ø A | E | ø D1 / ø D2 | | C | I | G | T _{KN} | M _A | n _{max} | J | Gewicht Weight |
|---------------|----|-----|----|-------------------------------------|---------------------------------|----|-----|------|-----------------|----------------|-------------------|---|-------------------|
| | | | | Ohne Passfedernut Without Keyway | Mit Passfedernut With Keyway | | | | | | | | |
| | | mm | mm | mm | mm | mm | mm | mm | Nm | Nm | min ⁻¹ | 10 ⁻⁶ Kg ^m ² | g |
| 5 | 15 | 10 | 5 | 2-5 | - | 5 | 2,5 | 1xM3 | 0,5 | 1,3 | 47500 | 0,034 | 5 |
| 7 | 22 | 14 | 8 | 3-8 | 6-8 | 7 | 2,5 | 1xM3 | 1,2 | 1,3 | 34000 | 0,196 | 9 |
| 9 | 30 | 20 | 10 | 3-12 | 6-10 | 10 | 5 | 2xM4 | 3 | 3 | 24000 | 1,08 | 17 |
| 14 | 35 | 30 | 13 | 4-16 | 6-16 | 11 | 5 | 2xM6 | 7,5 | 6 | 16000 | 5,7 | 41 |
| 19 | 66 | 40 | 16 | 6-24 | 6-24 | 25 | 10 | 2xM6 | 10 | 6 | 12000 | 36 | 138 |
| 24 | 78 | 55 | 18 | 8-35 | 8-35 | 30 | 10 | 2xM6 | 35 | 6 | 8500 | 162 | 282 |

Trägheitsmoment und Gewicht sind mit dem größten Bohrungsdurchmesser gerechnet.
Moment of inertia and weight (mass) are calculated with reference to the largest bore size.

Bestellbeispiel / Ordering example: EK/GS

| Baureihe/Series Größe/Size | Bohrungs-/ bore- ø D1 | Bohrungs-/ bore- ø D2 | Weitere Angaben/ Further details* |
|-------------------------------|--------------------------|--------------------------|--------------------------------------|
| EK/GS 14 | 10 | 14 | * |

* Passfedernut · Keyway



Schnittdarstellung / Sectional view

Technische Daten · Technical Data

| | | |
|------------------------|---|--|
| TKN | = | Nennmoment/Nominal torque |
| J | = | Trägheitsmoment/Moment of inertia |
| MA | = | Anzugsmoment der Schrauben/ Tightening torque of screws |
| m | = | Gewicht pro Nabe/Weight per hub |
| n_{max} | = | Maximale Drehzahl/Max. rotational speed |

Bohrungsbereiche / Drehmomente · Bore range / Torque values

| Größe Size | Ø 3 | Ø 4 | Ø 5 | Ø 6 | Ø 7 | Ø 8 | Ø 9 | Ø 10 | Ø 11 | Ø 12 | Ø 13 | Ø 14 | Ø 15 | Ø 16 | Ø 17 | Ø 18 | Ø 20 | Ø 22 | Ø 24 | Ø 24 | Ø 28 |
|---------------|-----|-----|-----|-----|-----|-----|-----|------|------|------|------|------|------|------|------|------|------|------|------|------|------|
| 5 | 0,5 | 0,5 | 0,5 | | | | | | | | | | | | | | | | | | |
| 7 | 1,2 | 1,2 | 1,2 | 1,2 | 1,2 | 1,2 | | | | | | | | | | | | | | | |
| 9 | 3 | 3 | 3 | 3 | 3 | 3 | 3 | 3 | 3 | 3 | | | | | | | | | | | |
| 14 | 7,5 | 7,5 | 7,5 | 7,5 | 7,5 | 7,5 | 7,5 | 7,5 | 7,5 | 7,5 | 7,5 | 7,5 | 7,5 | 7,5 | | | | | | | |
| 19 | | | | 10 | 10 | 10 | 10 | 10 | 10 | 10 | 10 | 10 | 10 | 10 | 10 | 10 | 10 | 10 | 10 | | |
| 24 | | | | | | 20 | 22 | 24 | 26 | 29 | 31 | 34 | 35 | 35 | 35 | 35 | 35 | 35 | 35 | 35 | 35 |

Bohrungsbereich D1/D2 und zugehörige übertragbare Drehmomente (Nm) der Kupplung
Bore range D1/D2 and corresponding transmissible torque values (Nm) of the coupling

Eigenschaften

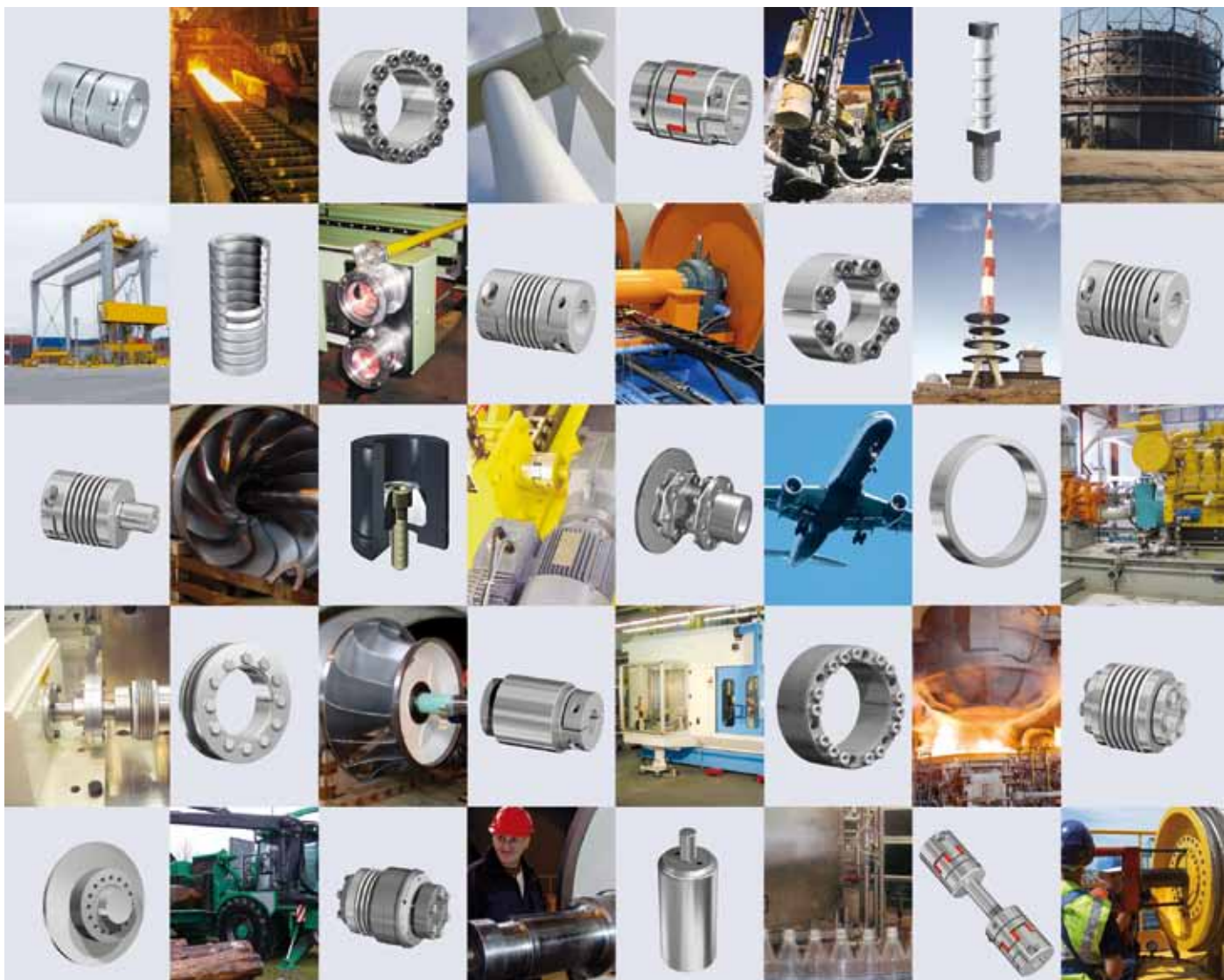
- Naben aus Aluminium
- Zahnkranz standardmäßig 92 SH A (gelber Zahnkranz)
- Die Wellentoleranz sollte innerhalb des Passungstoleranz g6 oder h7 liegen
- Die Kontaktflächen müssen öl- und fettfrei sein
- Ausführungen mit Passfedernuten DIN 6885-1 optional

Die in den Tabellen der Technischen Daten angegebenen Drehmomentwerte können nur unter der Einhaltung aller Hinweise sicher übertragen werden.

Characteristics

- Hubs made of aluminum
- Standard Elastomeric Spider with 92° A (yellow spider)
- The shaft tolerance should be within the fit tolerance "g6" or "h7"
- The contact surfaces have to be free from oil and grease
- Optional designs with keyways DIN 6885-1

The torque values shown in the technical data tables can only be safely transmitted, if all instructions are followed



Weitere technische Hinweise befinden sich im jeweiligen Katalog.

Alle technischen Daten und Hinweise sind unverbindlich. Rechtsansprüche können daraus nicht abgeleitet werden. Der Anwender ist grundsätzlich verpflichtet zu prüfen, ob die dargestellten Produkte seinen Anforderungen genügen. Änderungen, die dem technischen Fortschritt dienen, behalten wir uns jederzeit vor. Mit Erscheinen dieses Kataloges werden alle älteren Prospekte und Fragebögen zu den gezeigten Produkten ungültig.

Check out the respective catalogue for further technical details

All technical details and information is non-binding and cannot be used as a basis for legal claims. The user is obligated to determine whether the represented products meet his requirements. We reserve the right at all times to carry out modifications in the interests of technical progress. Upon the issue of this catalogue all previous brochures and questionnaires on the products displayed are no longer valid.

RINGFEDER POWER TRANSMISSION GMBH

- Oberschlesienstr. 15, D-47807 Krefeld, Germany · Phone: +49 (0) 2151 835-232 · Fax: +49 (0) 2151 835-19232 · E-mail: sales.international@ringfeder.com
- Lützelalter Str. 5a, D-63868 Großwallstadt, Germany · Phone: +49 (0) 6022 2204-0 · Fax: +49 (0) 6022 2204-11 · E-mail: sales.international@gerwah.com

RINGFEDER POWER TRANSMISSION INDIA PRIVATE LIMITED

- Plot No. 4, Door No. 220, Mount - Poonamallee Road, Kattupakkam, Chennai – 600 056, India
 Phone: +91 (0) 44-2649-6411 · Fax: +91 (0) 44-2649-6422 · E-mail: sales.india@ringfeder.com · E-mail: sales.india@gerwah.com

RINGFEDER POWER TRANSMISSION USA CORPORATION

- 165 Carver Avenue, P.O. Box 691 Westwood, NJ 07675, USA · Toll Free: +1 888 746-4333 · Phone: +1 201 666 3320
 Fax: +1 201 664 6053 · E-mail: sales.usa@ringfeder.com · E-mail: sales.usa@gerwah.com