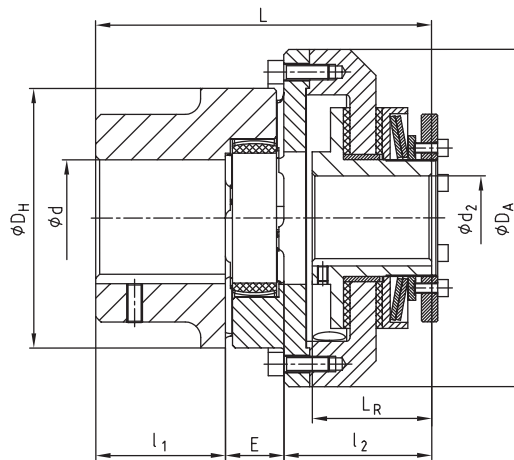


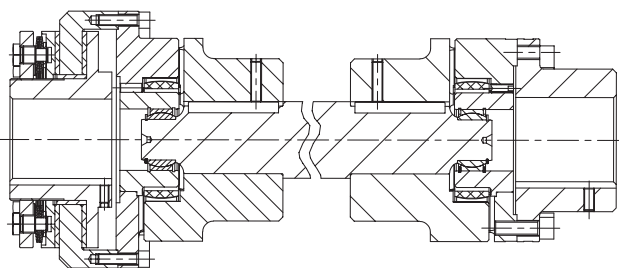
RUFLEX® mit drehelastischer ROTEX® (Bauart 070)



- RUFLEX® mit ROTEX® als Welle-Welle-Verbindung
- Drehelastische Rutschkupplung
- Axial steckbar
- Verlagerungsfähig
- Verschiedene Elastomerhärten lieferbar
- Drehmoment in montiertem Zustand einstellbar
- Einfache Montage
- Fertigbohrung nach ISO-Passung H7, Passfedernute nach DIN 6885 Bl. 1 - JS9



RUFLEX® Größe	ROTEX® Größe	RUFLEX® Drehmomente [Nm]			ROTEX® Drehmomente [Nm]		Abmessungen [mm]									
		1TF	2TF	3TF	95/98 Shore A TKN	TKmax	Bohrung d ₂		Bohrung d max.	L	D _A	L _R	E	l ₁	l ₂	D _H
Vorb.		max.														
00	14	0,5-3	1-5	-	12,5	25	-	10	16	59	44	31	13	11	35	30
0	19	2-10	4-20	-	17	34	-	20	25	78	63	33	16	25	37	40
01	24	5-35	10-70	-	60	120	-	22	35	98	80	45	18	30	50	55
1	28	20-75	40-150	130-200	160	320	-	25	40	113	98	52	20	35	58	65
2	38	25-140	50-280	250-400	325	650	-	35	48	133	120	57	24	45	64	80
3	48	50-300	100-600	550-800	525	1050	-	45	62	166	162	68	28	56	82	105
4	75	90-600	180-1200	1100-1600	1465	2930	-	55	95	205	185	78	40	85	80	160
5	90	400-800	800-1600	1400-2100	3600	7200	-	65	110	259	260	92	45	100	114	200
6	100	300-1200	600-2400	-	4950	9900	38	80	115	290	285	102	50	110	130	225
7	110	600-2200	1200-4400	-	6000	12000	45	100	125	317	330	113	55	120	142	255
8	140	900-3400	1800-6800	-	11000	22000	58	120	160	372	410	115	65	155	152	320



- RUFLEX® als Zwischenwellenkupplung
- für große Wellenabstandsmaße
- lieferbar in Kombination mit ROTEX® oder RADEX®-N - Stahllamellenkupplung

Bestellbeispiel:

RUFLEX®	1	2TF	Ø 20	ROTEX®	28	98 ShA	Ø 25	100 Nm
Kupplungs- typ	Größe	Tellerfeder- schichtung	RUFLEX®- Bohrung	Typ	Größe	Zahnkranz	ROTEX®- Bohrung	eingestelltes Drehmoment