

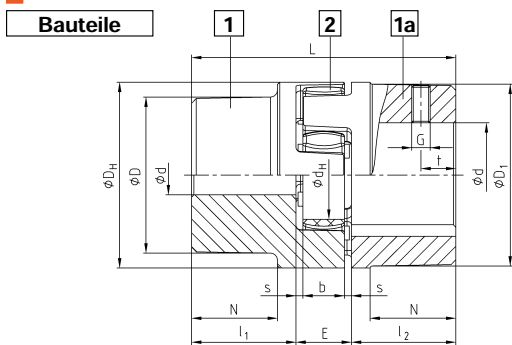
# ROTEX® drehelastische Kupplungen

Zu beziehen über:  
**as** antriebstechnik + spannsysteme  
 Tel: 040/679467-0, Fax: 040/679467-20

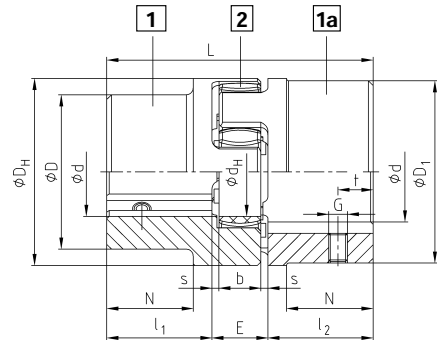
## Wellenkupplung Bauart Nr. 001 - Gusswerkstoffe -



- drehelastisch, wartungsfrei
- schwingungsdämpfend
- durchschlagsicher
- axial steckbar
- allseitig bearbeitet - gute dynamische Eigenschaften
- kompakt bauend / niedrige Schwungmomente
- Basissortiment / Lagerprogramm Seite 35 und 36
- Ex-Schutz-zertifiziert nach EG-Richtlinie 94/9/EG (ausgenommen Aluminium)



AL-D (Gewinde gegenüber der Nut)



EN-GJL-250 (GG 25) / EN-GJS-400-15 (GGG 40)  
(Gewinde auf der Nut)

ROTEX® Aluminium Druckguss (Al-D)																	
Größe	Bauteil	Zahnkranz (Teil 2) <sup>1)</sup>			Abmessungen [mm]												
		Nenn Drehmoment [Nm]			Fertigbohrung d (min-max)	Allgemein										Feststellgew.	
		92 Sh A	98 Sh A	64 Sh D		L	l <sub>1</sub> ; l <sub>2</sub>	E	b	s	D <sub>H</sub>	d <sub>H</sub>	D; D <sub>1</sub>	N	G <sup>2)</sup>	t	
14	1a	7,5	12,5	-	6-16	35	11	13	10	1,5	30	10	30	-	M4	5	
19	1	10	17	-	6-19	66	25	16	12	2	41	18	32	20	M5	10	
	1a				19-24								41				
24	1	35	60	-	9-24	78	30	18	14	2	56	27	40	24	M5	10	
	1a				22-28								56				
28	1	95	160	-	10-28	90	35	20	15	2,5	67	30	48	28	M8	15	
	1a				28-38								67				

ROTEX® Grauguss EN-GJL-250 (GG 25)																
Größe	Bauteil	Zahnkranz (Teil 2) <sup>1)</sup>			Abmessungen [mm]											
		92 Sh A	98 Sh A	64 Sh D	L	l <sub>1</sub> ; l <sub>2</sub>	E	b	s	D <sub>H</sub>	d <sub>H</sub>	D; D <sub>1</sub>	N	G <sup>2)</sup>	t	
38	1	190	325	405	12-38	114	45	24	18	3	80	38	66	37	M8	15
	1a				38-45	164	70				78					
	1b															
42	1	265	450	560	14-42	126	50	26	20	3	95	46	75	40	M8	20
	1a				42-55	176	75				94					
48	1	310	525	655	15-48	140	56	28	21	3,5	105	51	85	45	M8	20
	1a				48-60	188	80				104					
55	1	410	685	825	20-55	160	65	30	22	4	120	60	98	52	M10	20
	1a				55-70						118					
65	1	625	940	1175	22-65	185	75	35	26	4,5	135	68	115	61	M10	20
75	1	1280	1920	2400	30-75	210	85	40	30	5	160	80	135	69	M10	25
90	1	2400	3600	4500	40-90	245	100	45	34	5,5	200	100	160	81	M12	30

ROTEX® Sphäroguss EN-GJS-400-15 (GGG 40)																
Größe	Bauteil	Zahnkranz (Teil 2) <sup>1)</sup>			Abmessungen [mm]											
		92 Sh A	98 Sh A	64 Sh D	L	l <sub>1</sub> ; l <sub>2</sub>	E	b	s	D <sub>H</sub>	d <sub>H</sub>	D; D <sub>1</sub>	N	G <sup>2)</sup>	t	
100	1	3300	4950	6185	50-115	270	110	50	38	6	225	113	180	89	M12	30
110	1	4800	7200	9000	60-125	295	120	55	42	6,5	255	127	200	96	M16	35
125	1	6650	10000	12500	60-145	340	140	60	46	7	290	147	230	112	M16	40
140	1	8550	12800	16000	60-160	375	155	65	50	7,5	320	165	255	124	M20	45
160	1	12800	19200	24000	80-185	425	175	75	57	9	370	190	290	140	M20	50
180	1	18650	28000	35000	85-200	475	195	85	64	10,5	420	220	325	156	M20	50

<sup>1)</sup> = Wenn kein Werkstoff vorgegeben wurde, wird dieser bei der Kalkulation/Bestellung vorgesehen.  
<sup>1)</sup> Maximaldrehmoment der Kupplung T<sub>Kmax</sub> = Nenn Drehmoment der Kupplung T<sub>K Nenn</sub> x 2  
<sup>2)</sup> Feststellschraube ab Gr. 125 auf Anfrage.

### Bestellbeispiel:

ROTEX® - 38	EN-GJL-250	92	1	-	Ø 38	1	-	Ø 25
Kupplungsgröße	Werkstoff	Zahnkranz-Härte [Shore A]	Bauteil	Fertigbohrung	Bauteil	Fertigbohrung	Bauteil	Fertigbohrung