

# ROTEX® GS

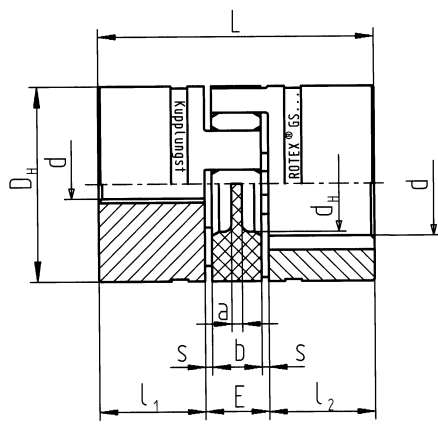
## spielfreie Wellenkupplung

### Miniatürkupplungen

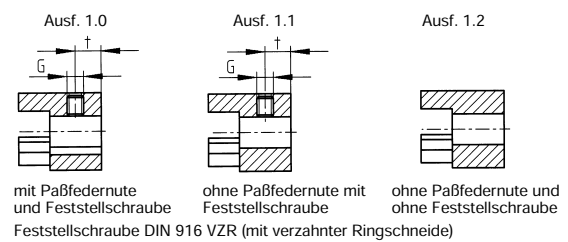
Zu beziehen über:  
**as** antriebstechnik + spannsysteme  
 Tel: 040/679467-0, Fax: 040/679467-20



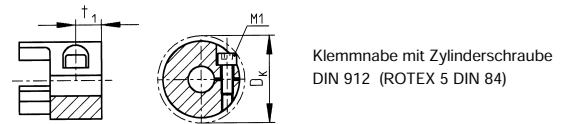
- spielfreie Wellenverbindung, für Meßantriebe mit geringen Drehmomenten
- 3teilige, einfachkardanische Kupplung
- axial steckbar – einfache Blindmontage  
keine zeitaufwendigen Verschraubungen
- kleine Baumaße – niedrige Schwungmomente
- wartungsfrei
- einfache optische Prüfung
- verschiedene Elastomerhärten der Zahnkränze
- lieferbar für alle üblichen Wellenabmessungen ab Lager
- Fertigbohrung nach ISO-Passung H7, (ausgen. Klemmnabe)  
Paßfedernute, ab Ø 6 nach DIN 6885 Bl.1 - JS9



Nabenausführungen: (siehe Seite 61)



Ausf. 1.0 mit Paßfedernute und Feststellschraube  
 Ausf. 1.1 ohne Paßfedernute mit Feststellschraube  
 Ausf. 1.2 ohne Paßfedernute und ohne Feststellschraube  
 Feststellschraube DIN 916 VZR (mit verzahnter Ringschneide)

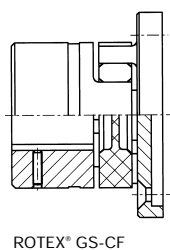


Ausf. 2.0 Klemmnabe ohne Paßfedernute, Drehmomente abhängig vom Bohrungs-Ø.  
 Ausf. 2.1 Klemmnabe mit Paßfedernute

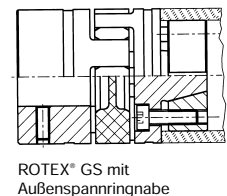
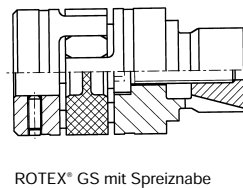
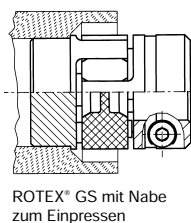
ROTEX® GS Größe	Fertigbohrung				Abmessungen [mm]									Feststellschraube		Klemmschraube			
	d <sub>min</sub>	Nabenausführung			D <sub>H</sub>	d <sub>H</sub>	L	l <sub>1</sub> ; l <sub>2</sub>	E	b	s	a	G	t	M <sub>1</sub>	t <sub>1</sub>	Ø D <sub>K</sub>	T <sub>A</sub> [Nm]	
		1.0	1.1, 1.2	2.0, 2.1															
		d <sub>max</sub>	d <sub>max</sub>	d <sub>max</sub>															
Naben-Werkstoff – Aluminium (Al - H)																			
5	2	/	5	5	10	/	15	5	5	4	0,5	4,0	M2	2,5	M1,2	2,5	11,4	/	
7	3	7	7	7	14	/	22	7	8	6	1,0	6,0	M3	3,5	M2	3,5	16,5	0,37	
9	4	10	11	11	20	7,2	30	10	10	8	1,0	1,5	M4	5,0	M2,5	5,0	23,4	0,76	
12	4	12	12	12	25	8,5	34	11	12	10	1,0	3,5	M4	5,0	M3	5,0	27,5	1,34	
14	5	15	16	16	30	10,5	35	11	13	10	1,5	2,0	M4	5,0	M3	5,0	32,2	1,34	

ROTEX® GS Größe	Bohrungsbereich und zugehörige übertragbare Drehmomente der Klemmnabe Ausf. 2.0 [Nm]													
	Ø 2	Ø 3	Ø 4	Ø 5	Ø 6	Ø 7	Ø 8	Ø 9	Ø 10	Ø 11	Ø 12	Ø 14	Ø 15	Ø 16
5	*	*	*	*										
7		0,8	0,9	0,95	1,00	1,10	1,15							
9			2,1	2,2	2,3	2,4	2,5	2,6	2,7	2,8				
12			3,6	3,8	4,0	4,1	4,3	4,5	4,7	4,8	5,0			
14			4,7	4,8	5,0	5,1	5,3	5,5	5,6	5,8	8,1	6,3	6,5	

#### Weitere Bauarten



#### ROTEX® GS für Hohlwellenverbindungen



#### Bestellbeispiel:

ROTEX® GS 14	80 Sh A - GS	1.0	-	Ø 12	2.0	-	Ø 10
Kupplungsgröße	Zahnkranzhärte	Naben-ausführung	Fertigbohrung	Naben-ausführung	Fertigbohrung		