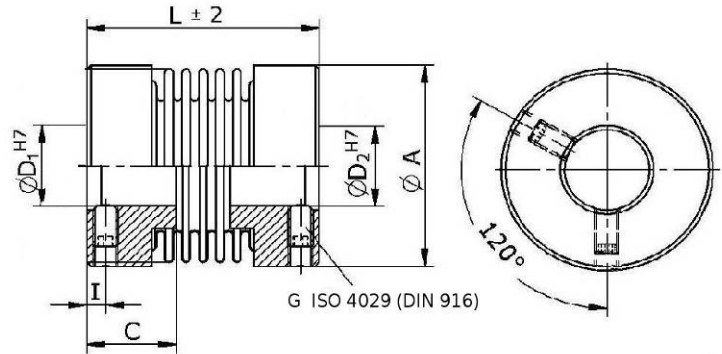


Spielfreie Metallbalg-Kupplung

Baureihe EKN miniatur

zu beziehen über:
as antriebstechnik gmbh
 Fon: 040 / 679 467-0 Fax: 040 / 679 467-20
 www.aunds-vertrieb.de



Technische Daten

Typ		4			9			15		20			45		100	
Nenn Drehmoment	(Nm) T_{KN}	0,4			0,9			1,5		2			4,5		10	
Drehfedersteife	(10^3 Nm/rad) $C_{y\ dyn}$	250	190	150	500	380	300	750	700	1500	1300	1000	6500	4000	8100	6700
max. zulässiger Versatz	(mm) radial ΔK_r	0,1	0,15	0,2	0,1	0,15	0,2	0,1	0,15	0,1	0,2	0,25	0,1	0,2	0,15	0,25
	(mm) axial ΔK_a	0,2	0,3	0,4	0,2	0,3	0,4	0,25	0,4	0,3	0,4	0,5	0,3	0,5	0,4	0,5
	(Grad) winklig ΔK_w	1,2	2	2	1,2	2	2	1,2	2	1,2	2	2	1,2	2	1,2	2
Trägheitsmoment	(g cm ²) J	2			2	2,3	2,6	7,5	8	14	16	17	68	73	200	220
Anzugsmoment der Klemmschrauben	(Nm) M_A	0,5			0,5			1,5		1,5			3		3	
Gewicht	(g) m	6			6	7	8	17	19	22	24	26	54	58	104	114
max. Drehzahl bei V = 30 m/s	(min ⁻¹) n_{max}	15000			15000			15000		15000			15000		15000	

Abmessungen

Typ		4			9			15		20			45		100	
L	(mm) ± 1	20	23	26	21	25	28	25	30	26	32	36	39	48	44	54
Ø A	(mm)	16			16			20		25			33		40	
Ø D1 / D2	von (mm H7)	3			3			3		3			6		6	
	bis (mm H7)	8			8			10		12			16		19	
C	(mm)	6			6			10		11			16		20	
G	(ISO 4029/DIN 916) 8.8	M3			M3			2xM4		2xM3			2xM6		2xM6	
I	(mm)	2			2			3		2			4		4	

Trägheitsmoment und Gewicht sind mit dem größten Bohrungsdurchmesser gerechnet.

Technische Änderungen vorbehalten

Passungen: Naben : Standard Passungsqualität H7
 Nut: Standard Passungsqualität JS9

Standardbohrungen: EKN 4-15 Ø 6H7
 EKN 20 Ø 6H7 und 10H7
 EKN 45-100 Ø 10H7

Werkstoffe: Naben aus Aluminium
 Metallbalg aus rostfreiem Edelstahl

Sonderausführungen: Edelstahlausführung auf Anfrage
 Passfedernut nach DIN 6885

Bestellangaben:

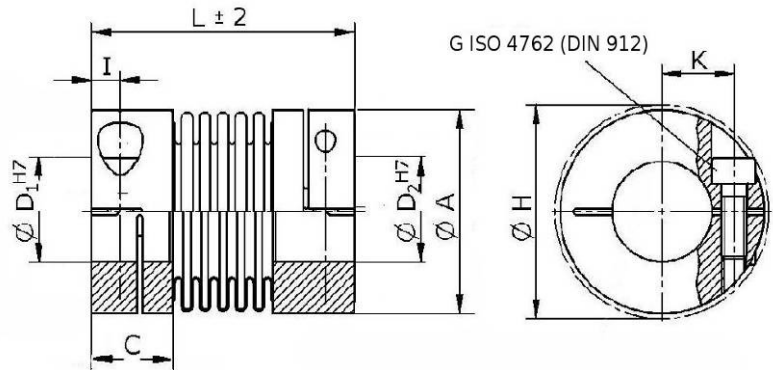
EKN 20/26 - 6,35H7 - 10H7 - XX

Typ _____
 Länge (L) _____
 Bohrungs-Ø D1 _____
 Bohrungs-Ø D2 _____
 Weitere Angaben _____
z. B. Passfedernut, Sonder-Material

Spielfreie Metallbalg-Kupplung

Baureihe DKN miniatur

zu beziehen über:
as antriebstechnik gmbh
 Fon: 040 / 679 467-0 Fax: 040 / 679 467-20
 www.aunds-vertrieb.de



Technische Daten

Typ	4			9			15			20			45		100		
Nenn Drehmoment (Nm) T_{KN}	0,4			0,9			1,5			2			4,5		10		
Drehfedersteife $(10^3 \text{ Nm/rad}) C_{Y \text{ dyn}}$	250	190	150	500	380	300	750	700	1500	1300	1000	6500	4000	8100	6700		
max. zulässiger Versatz	(mm) radial ΔK_r		0,1	0,15	0,2	0,1	0,15	0,2	0,1	0,15	0,2	0,25	0,1	0,2	0,15	0,25	
	(mm) axial ΔK_a		0,2	0,3	0,4	0,2	0,3	0,4	0,25	0,4	0,3	0,4	0,5	0,3	0,5	0,4	0,5
	(Grad) winklig ΔK_w		1,2	2	2	1,2	2	2	1,2	2	1,2	2	2	1,2	2	1,2	2
Trägheitsmoment $(g \text{ cm}^2) J$	2,6			2,6			2,9	3,2	11	12	25	27	28	98	103	231	250
Anzugsmoment der Klemmschrauben (Nm) M_A	0,3			0,3			0,8			1			3		3		
Gewicht (g) m	9			9			10	11	22	24	36	38	40	74	78	120	130
max. Drehzahl bei $V = 30 \text{ m/s}$ $(\text{min}^{-1}) n_{\text{max}}$	15000			15000			15000			15000			15000		15000		

Abmessungen

Typ	4			9			15			20			45		100			
L (mm) ± 1	21	24	28	23	26	30	26	30	32	38	42	41	50	47	57			
$\varnothing A$ (mm)	16			16			20			25			33		40			
$\varnothing H$ (mm) max.	18			18			21			27			34		42			
$\varnothing D1 / D2$ von (mm H7)	3			3			3			3			6		6			
	bis (mm H7)			7			7			10			12			16		19
C (mm)	7			7			9			11			13		14			
G (ISO 4762/DIN 912) 8.8	M2			M2			M2,5			M3			M4		M4			
K (mm)	5			5			7			9			12		16			
I (mm)	2			2			3			4			5		5			

Trägheitsmoment und Gewicht sind mit dem größten Bohrungsdurchmesser gerechnet

Technische Änderungen vorbehalten.

Passungen: Naben : Standard Passungsqualität H7
 Nut: Standard Passungsqualität JS9

Standardbohrungen: DKN 4-15 $\varnothing 6H7$
 DKN 20 $\varnothing 6H7$ und $10H7$
 DKN 45-100 $\varnothing 10H7$

Werkstoffe: Naben aus Aluminium
 Metallbalg aus rostfreiem Edelstahl

Sonderausführungen: Edelstahlausführung auf Anfrage
 Passfedernut nach DIN 6885

Bestellangaben:

DKN 20/42 - 6,35H7 - 10H7 - XX

Typ
 Länge (L)
 Bohrungs- $\varnothing D1$
 Bohrungs- $\varnothing D2$
 Weitere Angaben
 z. B. Passfedernut, Sonder-Material