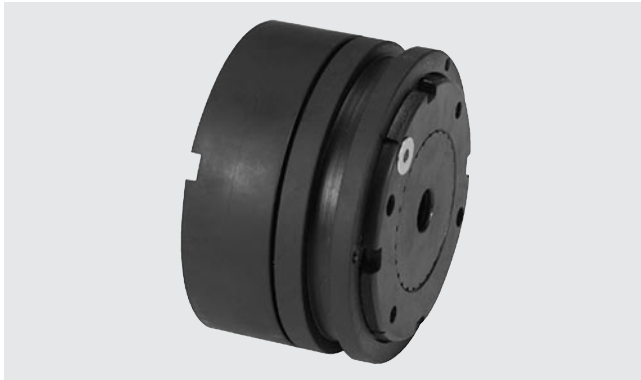


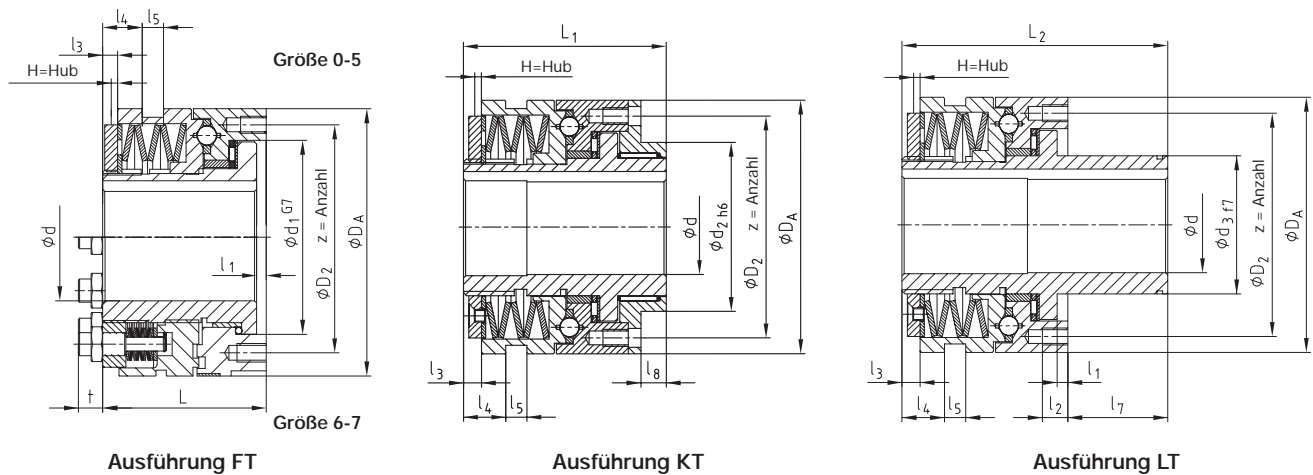
SI - Sicherheitssystem

Zu beziehen über:
as antriebstechnik + spannsysteme
 Tel: 040/679467-0, Fax: 040/679467-20

Ausführung FT, KT und LT (Bauart 001, 015 und 030)



- Standard SI Überlastkupplung bis 8200 Nm
- Einbaufertig mit eingestelltem Drehmoment lieferbar
- Zum direkten Anflanschen von Kundenbauteilen
- Als Durchrast-, Synchron- oder gesperrte Ausführung
- Drehmomenteinstellung in eingebautem Zustand möglich
- Fertigbohrung nach ISO-Passung H7, Passfedernute nach DIN 6885 Bl. 1 - JS9
- Phosphatierung als Oberflächenschutz



| SI Größe | Drehmomente [Nm] | | | | | | | | Gewicht bei max. Bohrung kg |
|-------------|---------------------------------------|----------|-----------|-----------|---|-----------|-----------|-----------|--------------------------------------|
| | Tellerfederschichtungen Ausführung DK | | | | Tellerfederschichtungen Ausführung SR und SGR | | | | |
| | T1 | T2 | T3 | T4 | T1 | T2 | T3 | T4 | |
| 0 | 2,5-5 | 5-20 | - | 20-40 | 5-10 | 10-40 | - | - | 0,41 |
| 1 | 6-12 | 12-25 | 25-55 | 55-100 | 12-25 | 25-50 | 50-100 | - | 1,3 |
| 2 | 12-25 | 25-50 | 50-120 | 120-200 | 25-50 | 50-100 | 100-200 | - | 2,27 |
| 3 | 25-50 | 50-100 | 100-250 | 200-450 | 50-100 | 100-200 | 200-450 | - | 3,88 |
| 4 | 50-100 | 100-200 | 200-500 | 500-1000 | 100-200 | 200-400 | 400-800 | 800-2000 | 8,34 |
| 5 | 85-250 | 230-600 | 300-1000 | 600-2000 | 170-450 | 350-900 | 600-1800 | 1200-3400 | 13,51 |
| 6 | 180-480 | 360-960 | 720-1950 | 1600-3300 | 300-750 | 600-1500 | 1200-3000 | 2900-5800 | 26 |
| 7 | 250-520 | 500-1050 | 1000-2100 | 2000-3600 | 550-1100 | 1100-2200 | 2200-4400 | 3000-8200 | 42 |

| SI Größe | Abmessungen [mm] | | | | | | | | | | | | | | | | | | | | | |
|-----------------|------------------|------|----------------|----------------|----------------|----------------|----------------|----------------|----------------|----------------|----------------|----------------|----------------|----------------|-------|----------------|----------------|---------------------|---------|-----|-----|-----|
| | Bohrung d | | d ₁ | D ₂ | D _A | d ₂ | d ₃ | l ₁ | l ₂ | l ₃ | l ₄ | l ₅ | l ₇ | l ₈ | L | L ₁ | L ₂ | z | H = Hub | | | |
| | Vorb. | max. | | | | | | | | | | | | | | | | | DK | SR | SGR | FR |
| 0 | 7 | 20 | 41 | 48 | 55 | 38 | 28 | 4 | 6,5 | 3 | 7,5 | 9 | 27,5 | 8 | 38,5 | 51 | 66 | 6xM5 | 1,4 | 1,2 | 0,6 | 1,6 |
| 1 | 10 | 25 | 60 | 70 | 82 | 50 | 38 | 4 | 8 | 6 | 11,5 | 9 | 33 | 10 | 52 | 70 | 85 | 6xM5 | 2,3 | 1,8 | 0,8 | 2,3 |
| 2 | 14 | 35 | 78 | 89 | 100 | 60 | 52 | 5 | 10 | 5 | 12 | 9 | 39 | 12 | 61 | 78 | 100 | 6xM6 | 2,4 | 2 | 1,1 | 3 |
| 3 | 18 | 45 | 90,5 | 105 | 120 | 80 | 65 | 5 | 12 | 8,5 | 21 | 10 | 47 | 12 | 78 | 96 | 125 | 6xM8 | 2,7 | 2,2 | 1,2 | 3,5 |
| 4 | 24 | 55 | 105 | 125 | 146 | 100 | 78 | 6,5 | 15 | 11 | 27 | 9 | 52,5 | 16 | 100 | 124,5 | 152,5 | 6xM10 ¹⁾ | 3,7 | 2,5 | 1,2 | 3,8 |
| 5 | 28 | 65 | 120,5 | 155 | 176 | 120 | 90 | 6,5 | 17 | 12 | 33 | 9 | 57,5 | 18 | 113,5 | 140 | 171 | 6xM12 ¹⁾ | 4,6 | 3 | 1,6 | 4,5 |
| 6 ²⁾ | 40 | 80 | 136 | 160 | 200 | 130 | 108 | 7 | 20 | 14 | 39 | 9 | 64 | 20 | 119 | 150 | 183 | 6xM12 ¹⁾ | 5 | 3,5 | 2,5 | - |
| 7 ²⁾ | 50 | 100 | 168 | 200 | 240 | 160 | 135 | 8 | 25 | 15 | 46 | 9 | 72 | 25 | 141 | 175 | 213 | 6xM16 ¹⁾ | 5,5 | 4 | 2,7 | - |

1) Ausführung T4 SR und SRG: Anziehdrehmomente nach 12.9
 2) Größe 6: Maß t = 15 mm, Größe 7: Maß t = 21 mm

Bestellbeispiel:

| | | | | | | |
|--------------|-------|------------|---------|--------------|---------|--------------------------|
| SI | 2 | DK | FT | T2 | Ø 20 | 40 Nm |
| Kupplungstyp | Größe | Ausführung | Bauform | Tellerfedern | Bohrung | eingestelltes Drehmoment |

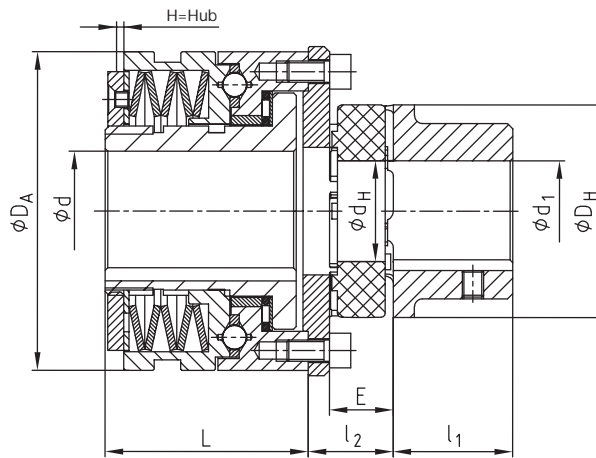
SI - Sicherheitssystem

Zu beziehen über:
as antriebstechnik + spannsysteme
 Tel: 040/679467-0, Fax: 040/679467-20

mit drehelastischer ROTEX® (Bauart 070)



- SI - Überlastkupplung als Welle-Welle-Verbindung
- Axial steckbar
- Verlagerungsfähig
- Als Durchrast-, Synchron- oder gesperrte Ausführung
- Drehmomenteinstellung in eingebautem Zustand möglich
- Verschiedene Elastomerhärten lieferbar
- Fertigbohrung nach ISO-Passung H7, Passfedernute nach DIN 6885 Bl. 1 - JS9



| Ausführung DK | | | | | | Ausführung SR u. SGR | | | | | |
|---------------|--------------|------------------------|---------|----------|----------|----------------------|--------------|------------------------------|-----------|------------|-----------|
| SI Größe | ROTEX® Größe | Drehmomente [Nm] | | | | SI Größe | ROTEX® Größe | Drehmomente [Nm] | | | |
| | | KTR-SI Federschichtung | | | | | | KTR-SI Tellerfederschichtung | | | |
| | | T1 | T2 | T3 | T4 | | | T1 | T2 | T3 | T4 |
| 0 | 19 | 2,5-5 | 5-20 | - | 20-40 | 0 | 28 | 5-10 | 10-40 | - | - |
| 1 | 24 | 6-12 | 12-25 | 25-55 | 55-100 | 1 | 38 | 12-25 | 25-50 | 50-100 | - |
| 2 | 28 | 12-25 | 25-50 | 50-120 | 120-200 | 2 | 48 | 25-50 | 50-100 | 100-200 | - |
| 3 | 38 | 25-50 | 50-100 | 100-250 | 200-450 | 3 | 55 | 50-100 | 100-200 | 200-450 | - |
| 4 | 48 | 50-100 | 100-200 | 200-500 | 500-1000 | 4 | 75 | 100-200 | 200-400 | 400-800 | 800-2000 |
| 5 | 55 | 85-250 | 230-600 | 300-1000 | 600-2000 | 5 | 90 | 170-450 | 350-900 | 600-1800 | 1200-3400 |
| 6 | - | - | - | - | - | 6 | 100 | - | 1000-2100 | 1500-5000 | 2900-5800 |
| 7 | - | - | - | - | - | 7 | 110 | - | 1500-5400 | 2400-12000 | 3000-8200 |

| SI Größe | ROTEX® Größe | Abmessungen [mm] | | | | | | | | | H = Hub [mm] | |
|------------|--------------|-------------------|-----|-------|-------|-------|-----|-------|-------|-------|--------------|-----|
| | | max. Bohrung [mm] | | D_A | D_H | d_H | E | l_1 | l_2 | L | Ausführung | |
| $d_{max.}$ | d_1 | DK | SR | | | | | | | | | |
| 0 | 19 | 20 | 24 | 55 | 40 | 18 | 16 | 25 | 22 | 38,5 | 1,4 | 1,2 |
| | 28 | | 38 | | 65 | 30 | 20 | 35 | 28,5 | | | |
| 1 | 24 | 25 | 28 | 82 | 55 | 27 | 18 | 30 | 24 | 52 | 2,3 | 1,8 |
| | 38 | | 45 | | 80 | 38 | 24 | 45 | 32,5 | | | |
| 2 | 28 | 35 | 38 | 100 | 65 | 30 | 20 | 35 | 28 | 61 | 2,4 | 2 |
| | 48 | | 60 | | 105 | 51 | 28 | 56 | 38 | | | |
| 3 | 38 | 45 | 45 | 120 | 80 | 38 | 24 | 45 | 32 | 78 | 2,7 | 2,2 |
| | 55 | | 70 | | 120 | 60 | 30 | 65 | 43 | | | |
| 4 | 48 | 55 | 60 | 146 | 105 | 51 | 28 | 56 | 38 | 100 | 3,7 | 2,5 |
| | 75 | | 95 | | 160 | 80 | 40 | 85 | 56,5 | | | |
| 5 | 55 | 65 | 70 | 176 | 120 | 60 | 30 | 65 | 44 | 113,5 | 4,6 | 3 |
| | 90 | | 110 | | 200 | 100 | 45 | 100 | 62 | | | |
| 6 | 100 | 80 | 115 | 200 | 225 | 113 | 50 | 110 | 72 | 119 | 5 | 3,5 |
| | 110 | | 125 | | 240 | 255 | 127 | 55 | 120 | | 78 | |

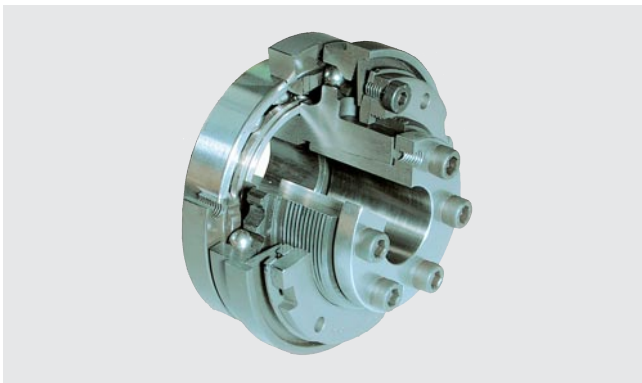
Bestellbeispiel:

| | | | | | | |
|-------------------|------------------|------------|----------------------------|-------------------|----------------|-----------------------------|
| SI 2 | 28 | DK | T2 | Ø 25 | Ø 20 | 40 Nm |
| Kupplungs- typ | ROTEX®- Größe | Ausführung | Tellerfeder- schichtung | Bohrung ROTEX® | Bohrung KTR-SI | eingestelltes Drehmoment |

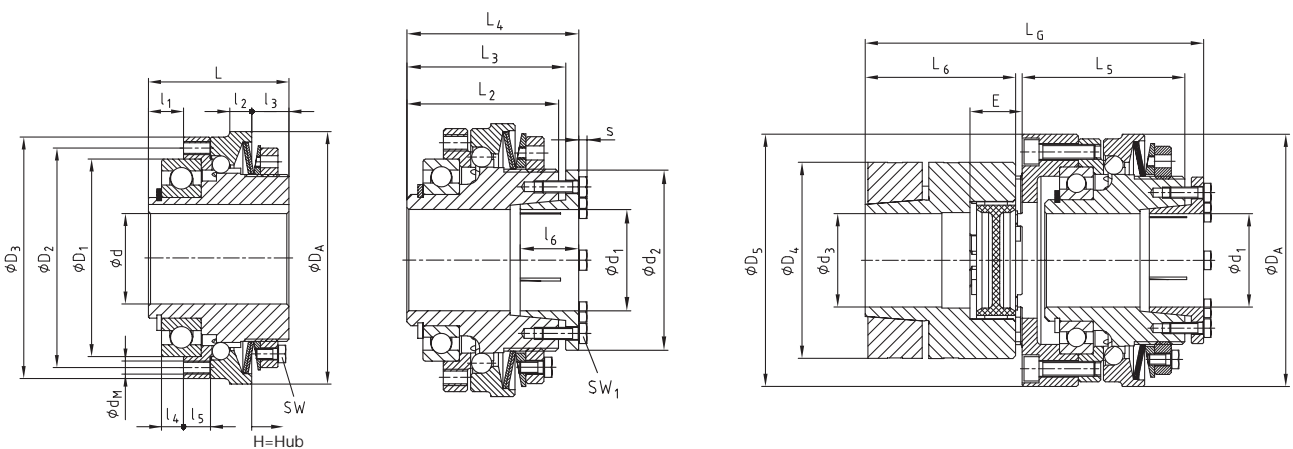
SI Compact Sicherheitssystem

Zu beziehen über:
as antriebstechnik + spannsysteme
 Tel: 040/679467-0, Fax: 040/679467-20

spielfreie, drehsteife Sicherheitskupplung



- Drehmoment bis 740 Nm
- Max. Wellendurchmesser bis 60 mm
- Spielfrei und schwingungsdämpfend in Kombination mit ROTEX® GS
- Antriebs- und abtriebsseitig mit spielfreier, reibschlüssiger Welle-Nabe-Verbindung
- Synchron- und Durchrastausführung
- Auch in Kombination mit drehsteifer RADEX®-N oder RADEX®-NC lieferbar
- Fertigbohrung nach ISO-Passung H7, Passfedernute nach DIN 6885 Bl. 1 - JS9



Ausführung FT

Ausführung FT-4.5 mit Spannverbindung

Ausführung FT mit ROTEX® GS als Welle-Welle-Verbindung

| Größe | Drehzahl [min ⁻¹] | Drehmomente [Nm] | | | Abmessungen [mm] | | | | | | | | | | | | | |
|-------|-------------------------------|------------------|---------|---------|------------------|------------------------------|----------------|----------------|----------------|----------------|----|----------------|----------------|----------------|----------------|----------------|----|-------|
| | | T1 | T2 | T3 | d _{max} | D ₁ ^{h5} | D ₂ | D ₃ | D ₄ | d _M | L | l ₁ | l ₂ | l ₃ | l ₄ | l ₅ | SW | H=Hub |
| 01 | 4000 | 5-14 | 10-28 | 20-60 | 20 | 47 | 56 | 65 | 70 | 8xM4 | 40 | 8 | 7 | 12 | 5 | 7,5 | 7 | 1,2 |
| 0 | 3000 | 9-27 | 18-54 | 38-115 | 30 ¹⁾ | 62 | 71 | 80 | 85 | 8xM5 | 48 | 11 | 8 | 14 | 7 | 8 | 7 | 1,5 |
| 1 | 2500 | 19-60 | 38-125 | 70-255 | 35 ¹⁾ | 75 | 85 | 95 | 100 | 8xM6 | 59 | 14 | 9 | 16 | 9 | 10,5 | 8 | 1,8 |
| 2 | 2000 | 35-110 | 80-220 | 160-440 | 45 ¹⁾ | 90 | 100 | 110 | 115 | 8xM6 | 64 | 16 | 10 | 17 | 10 | 12 | 10 | 2,0 |
| 3 | 1200 | 80-185 | 160-370 | 320-740 | 50 | 100 | 116 | 130 | 135 | 8xM8 | 75 | 18 | 12 | 21 | 10 | 12 | 10 | 2,2 |

1) max. Fertigbohrung, Passfedernut nach DIN 6885 Bl. 3

| Größe | Abmessungen mit Konusbuchse Ausf. 4.5 [mm] | | | | | | | |
|-------|--|----------------|----------------|----------------|----------------|----------------|----------|-----------------|
| | d _{1max} | L ₂ | L ₃ | L ₄ | l ₆ | d ₂ | s | SW ₁ |
| 01 | 10-20 19-25 | 40 | 42 | 47 | 26 | 40,5 42 | 2,8 | 7 |
| 0 | 30 | 46 | 49 | 56 | 31 | 57 | 4 | 10 |
| 1 | 19-30 32-40 | 57 | 60 | 67 | 40 31 | 57 64 | 4 3,5 | 10 8 |
| 2 | 50 | 63 | 66,5 | 73 | 29 | 73,5 | 4 | 10 |
| 3 | 32-50 55-60 | 75 | 78,5 78 | 85 86 | 29 45,5 | 73,5 89 | 4 | 10 |

| Größe | ROTEX® GS Größe | Abmessungen Bauform FT mit ROTEX® GS [mm] | | | | | | | | |
|-------|-----------------|---|-------------------|----------------|----------------|----------------|----------------|----------------|----------------|----|
| | | d _{1max} | d _{3max} | D ₄ | D ₅ | L _G | L ₅ | L ₆ | D _A | E |
| 01 | 24 | 25 | 28 | 55 | 70 | 102 | 47 | 30 | 70 | 18 |
| 0 | 28 | 30 | 38 | 65 | 85 | 119,5 | 54,5 | 35 | 85 | 20 |
| 1 | 38 | 40 | 45 | 80 | 100 | 146 | 67 | 45 | 100 | 24 |
| 2 | 42 | 50 | 55 | 95 | 115 | 159 | 73 | 50 | 115 | 26 |
| 3 | 48 | 60 | 62 | 105 | 135 | 182 | 87 | 56 | 135 | 28 |

Bestellbeispiel:

| | | | | | | |
|-------------------|-------|------------|----------------------------|---------|----------------------|-----------------------------|
| SI Compact | 2 | DK | T2 | Ø 40 | 4.5 | 150 Nm |
| Kupplungs- typ | Größe | Ausführung | Tellerfeder- schichtung | Bohrung | Nabenaus- führung | eingestelltes Drehmoment |

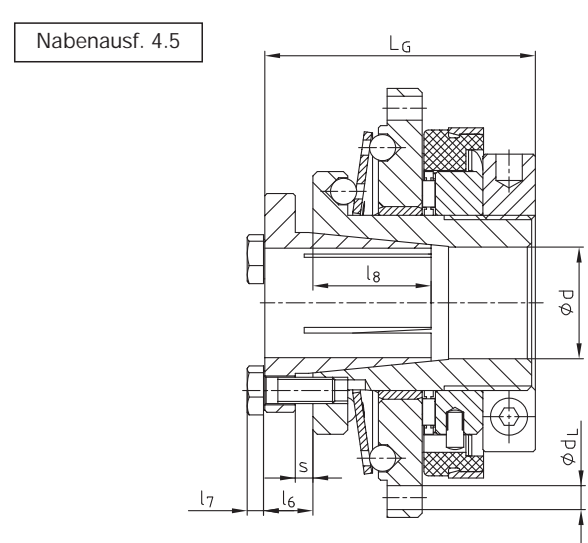
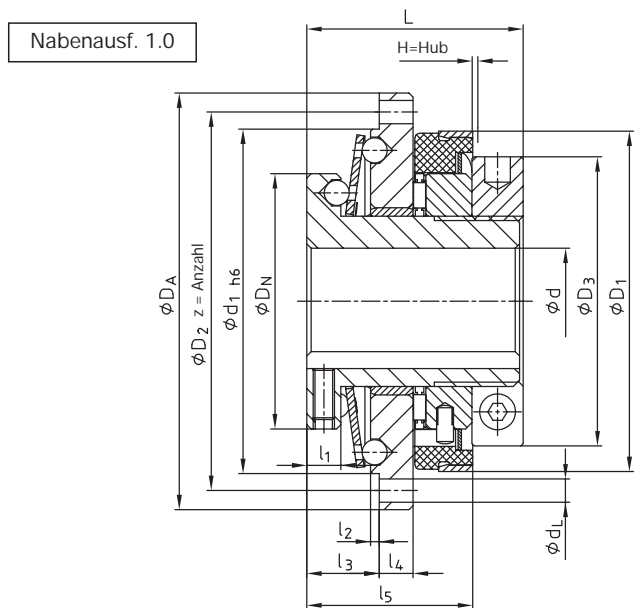
SYNTEX® – spielfreies Überlastsystem, DBP

Zu beziehen über:
as antriebstechnik + spannsysteme
 Tel: 040/679467-0, Fax: 040/679467-20

Standard SYNTEX® Flanschkupplung (Bauart 001)



- Standard SYNTEX® Sicherheitskupplung bis 400 Nm
- Flanschausführung
- Einfacher Anbau von Kundenbauteilen
- Als Durchrast- oder Synchronausführung lieferbar
- Drehmomenteinstellung in eingebautem Zustand möglich
- Fertigbohrung nach ISO-Passung H7, Passfedernute nach DIN 6885 Bl. 1 - JS9
- Lieferbar auch mit reibschlüssiger Welle-Nabe-Verbindung (Nabenausführung 4.5)



| SYNTEX® Größe | Drehmomente [Nm] | | | | Abmessungen [mm] | | | | | | | | | | | | | | | | |
|------------------|-------------------|---------|------------------|---------|------------------|------|-------|-------|-------|-------|-------|-------|-------|----|-------|-------|-------|-------|-------|----|---------|
| | Durchrastausf. DK | | Synchronausf. SK | | Bohrung d | | D_A | D_2 | d_1 | D_N | D_3 | D_1 | d_L | L | l_1 | l_2 | l_3 | l_4 | l_5 | z | H = Hub |
| | DK1 | DK2 | SK 1 | SK 2 | Vorb. | max. | | | | | | | | | | | | | | | |
| 20 | 6-20 | 15-30 | 10-20 | 20-65 | - | 20 | 80 | 71 | 65 | 48 | 47 | 61 | 4,5 | 45 | 8 | 2 | 16 | 6 | 35 | 8 | 2 |
| 25 | 20-60 | 45-90 | 25-65 | 40-100 | - | 25 | 98 | 89 | 81 | 60 | 60 | 78 | 5,5 | 50 | 8 | 2 | 17 | 8 | 39 | 8 | 2 |
| 35 | 25-80 | 75-150 | 30-100 | 70-180 | - | 35 | 120 | 110 | 102 | 75 | 70 | 90 | 5,5 | 60 | 10 | 2 | 21 | 10 | 42 | 12 | 2 |
| 50 | 60-180 | 175-300 | 80-280 | 160-400 | - | 50 | 162 | 152 | 142 | 105 | 98 | 120 | 6,6 | 70 | 12 | 2 | 25 | 13 | 56 | 12 | 2 |

Nabenausführung 4.5

| SYNTEX® Größe | Abmessungen [mm] | | | | | | | Anzugsmoment T_A [Nm] |
|------------------|------------------|-------|-------|-------|-------|-----|----------------|----------------------------|
| | $d_{max.}$ | l_6 | l_7 | l_8 | L_G | s | Spannschrauben | |
| 20 | 20 | 9 | 3,5 | 24 | 54 | 3 | 4 x M 5 | 8,5 |
| 25 | 25 | 11 | 4 | 28 | 61 | 4 | 4 x M 6 | 14 |
| 35 | 35 | 10 | 4 | 31 | 70 | 4 | 4 x M 6 | 14 |
| 50 | 50 | 12 | 4 | 37 | 82 | 6 | 4 x M 6 | 14 |

Bestellbeispiel:

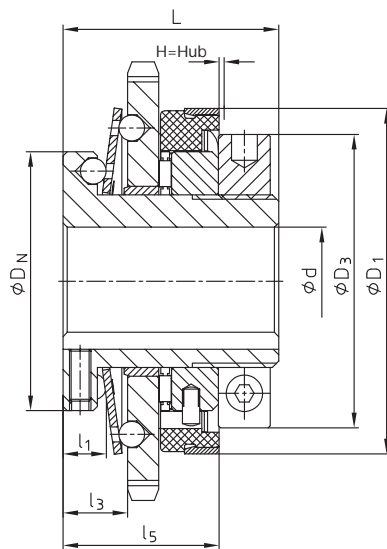
| | | | | | |
|-------------------|-------|------------|---------|-----------------|-----------------------------|
| SYNTEX® | 25 | DK 1 | Ø 20 | 1.0 | 45 Nm |
| Kupplungs- typ | Größe | Ausführung | Bohrung | Nabenausführung | eingestelltes Drehmoment |

Standard SYNTEX® mit integriertem Kettenrad (Bauart 002)

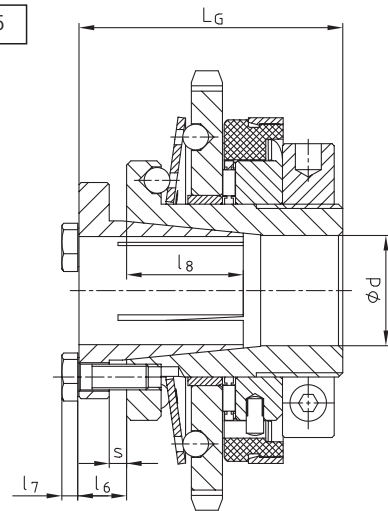


- Standard SYNTEX® mit integriertem Kettenrad
- Einbaufertig mit eingestelltem Drehmoment lieferbar
- Bauteilreduzierung durch Integration von Teilen
- Als Durchrast- oder Synchronausführung lieferbar
- Drehmomenteinstellung in eingebautem Zustand möglich
- Fertigbohrung nach ISO-Passung H7, Passfedernute nach DIN 6885 Bl. 1 - JS9
- Lieferbar auch mit reibschlüssiger Welle-Nabe-Verbindung (Nabenausführung 4.5)

Nabenausf. 1.0



Nabenausf. 4.5



| SYNTEX® Größe | Drehmomente [Nm] | | | | Abmessungen [mm] | | | | | | | | | | | |
|------------------|-------------------|---------|------------------|---------|------------------|------|--|-------|-------|-------|----|-------|-------|-------|---------|--|
| | Durchrastausf. DK | | Synchronausf. SK | | Bohrung d | | Standard Kettenrad | D_N | D_3 | D_1 | L | l_1 | l_3 | l_5 | H = Hub | |
| | DK1 | DK2 | SK 1 | SK 2 | Vorb. | max. | | | | | | | | | | |
| 20 | 6-20 | 15-30 | 10-20 | 20-65 | - | 20 | $\frac{3}{8} \times \frac{7}{32}$, Z = 25 | 48 | 47 | 61 | 45 | 8 | 16 | 35 | 2 | |
| 25 | 20-60 | 45-90 | 25-65 | 40-100 | - | 25 | $\frac{1}{2} \times \frac{5}{16}$, Z = 24 | 60 | 60 | 78 | 50 | 8 | 17 | 39 | 2 | |
| 35 | 25-80 | 75-150 | 30-100 | 70-180 | - | 35 | $\frac{1}{2} \times \frac{5}{16}$, Z = 29 | 75 | 70 | 90 | 60 | 10 | 21 | 42 | 2 | |
| 50 | 60-180 | 175-300 | 80-280 | 160-400 | - | 50 | $\frac{3}{4} \times \frac{7}{16}$, Z = 27 | 105 | 98 | 120 | 70 | 12 | 25 | 56 | 2 | |

Nabenausführung 4.5

| SYNTEX® Größe | Abmessungen [mm] | | | | | | | Anzugsmoment T_A [Nm] |
|------------------|------------------|-------|-------|-------|-------|---|----------------|----------------------------|
| | d | l_6 | l_7 | l_8 | L_G | s | Spannschrauben | |
| 20 | 20 | 9 | 3,5 | 24 | 49 | 3 | 4 x M 5 | 8,5 |
| 25 | 25 | 11 | 4 | 28 | 61 | 4 | 4 x M 6 | 14 |
| 35 | 35 | 10 | 4 | 31 | 70 | 4 | 4 x M 6 | 14 |
| 50 | 50 | 12 | 4 | 37 | 82 | 6 | 4 x M 6 | 14 |

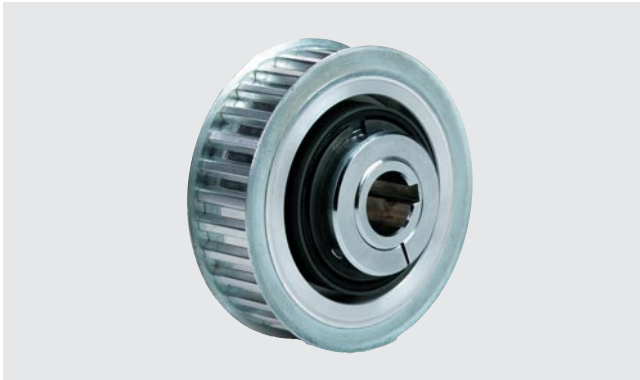
Bestellbeispiel:

| | | | | | | |
|-------------------|-------|------------|---------|-----------------|--|-----------------------------|
| SYNTEX® | 25 | DK 1 | Ø 20 | 1.0 | $\frac{1}{2} \times \frac{5}{16}$, Z = 29 | 45 Nm |
| Kupplungs- typ | Größe | Ausführung | Bohrung | Nabenausführung | Kettenrad | eingestelltes Drehmoment |

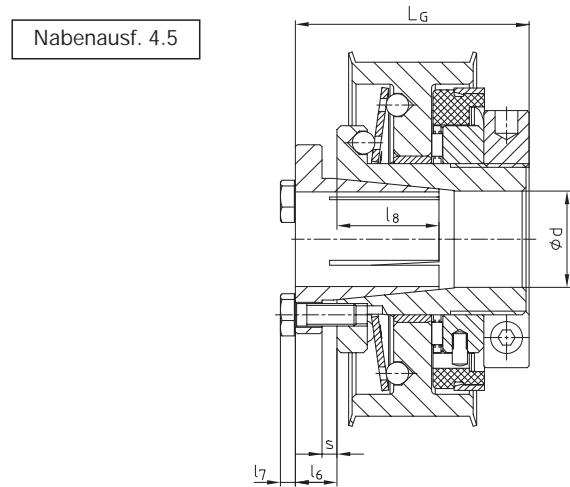
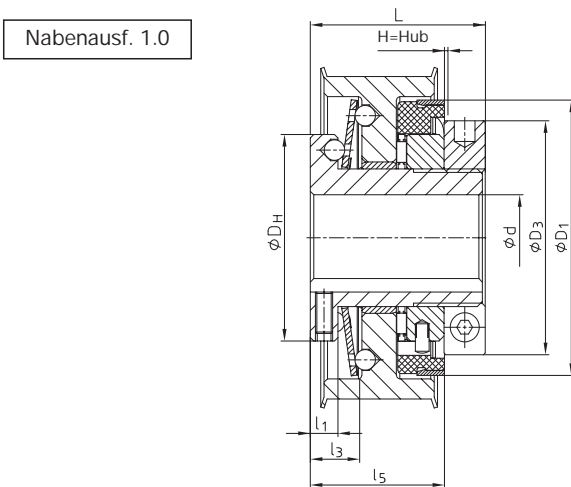
SYNTEX® – spielfreies Überlastsystem, DBP

Zu beziehen über:
as antriebstechnik + spannsysteme
 Tel: 040/679467-0, Fax: 040/679467-20

Standard mit Zahnriemenscheibe (Bauart 005)



- Standard SYNTEX® mit integrierter Zahnriemenscheibe
- Einbaufertig mit eingestelltem Drehmoment lieferbar
- Bauteilreduzierung durch Integration von Teilen
- Als Durchrast- oder Synchronausführung lieferbar
- Drehmomenteinstellung in eingebautem Zustand möglich
- Fertigbohrung nach ISO-Passung H7, Passfedernute nach DIN 6885 Bl. 1 - JS9
- Lieferbar auch mit reibschlüssiger Welle-Nabe-Verbindung



| SYNTEX® Größe | Drehmomente [Nm] | | | | Abmessungen [mm] | | | | | | | | | | | |
|------------------|-------------------|---------|------------------|---------|------------------|------|-------------------------------------|--------------------------------------|----------------|----------------|----------------|----|----------------|----------------|----------------|---------|
| | Durchrastausf. DK | | Synchronausf. SK | | Bohrung d | | Zahnriemenscheibe T10 ¹⁾ | Zahnriemenscheibe AT10 ¹⁾ | D _N | D ₃ | D ₁ | L | l ₁ | l ₃ | l ₅ | H = Hub |
| | DK1 | DK2 | SK 1 | SK 2 | Vorb. | max. | | | | | | | | | | |
| 20 | 6-20 | 15-30 | 10-20 | 20-65 | - | 20 | T10, z=24 | AT10, z=24 | 48 | 47 | 61 | 45 | 8 | 16 | 35 | 2 |
| 25 | 20-60 | 45-90 | 25-65 | 40-100 | - | 25 | T10, z=30 | AT10, z=30 | 60 | 60 | 78 | 50 | 8 | 17 | 39 | 2 |
| 35 | 25-80 | 75-150 | 30-100 | 70-180 | - | 35 | T10, z=36 | AT10, z=36 | 75 | 70 | 90 | 60 | 10 | 21 | 42 | 2 |
| 50 | 60-180 | 175-300 | 80-280 | 160-400 | - | 50 | T10, z=48 | AT10, z=48 | 105 | 98 | 120 | 70 | 12 | 25 | 56 | 2 |

1) z = min. erforderliche Zähnezahl

Nabenausführung 4.5

| SYNTEX® Größe | Abmessungen [mm] | | | | | | | Anzugsmomente T _A [Nm] |
|------------------|------------------|----------------|----------------|----------------|----------------|---|----------------|--------------------------------------|
| | d | l ₆ | l ₇ | l ₈ | L _G | s | Spannschrauben | |
| 20 | 20 | 9 | 3,5 | 24 | 49 | 3 | 4 x M 5 | 8,5 |
| 25 | 25 | 11 | 4 | 28 | 61 | 4 | 4 x M 6 | 14 |
| 35 | 35 | 10 | 4 | 31 | 70 | 4 | 4 x M 6 | 14 |
| 50 | 50 | 12 | 4 | 37 | 82 | 6 | 4 x M 6 | 14 |

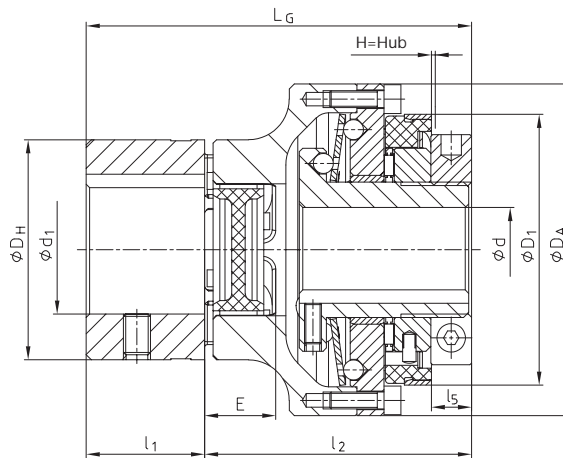
Bestellbeispiel:

| | | | | | | |
|-------------------|-------|------------|---------|----------------------|------------------------|-----------------------------|
| SYNTEX® | 25 | DK 1 | Ø 20 | 1.0 | AT10, Z = 24 | 45 Nm |
| Kupplungs- typ | Größe | Ausführung | Bohrung | Naben- ausführung | Zahnriemen- scheibe | eingestelltes Drehmoment |

SYNTEX® mit Wellenkupplung ROTEX® GS (Bauart 075)



- Spielfreie, drehsteife Sicherheitskupplung
- Axial steckbar
- Geringe Massenträgheitsmomente durch Alu-Bauteile
- Als Durchrast- oder Synchronausführung lieferbar
- Drehmomenteinstellung in eingebautem Zustand möglich
- Lieferbar auch mit reibschlüssiger Welle-Nabe-Verbindung
- Fertigbohrung nach ISO-Passung H7, Passfedernute nach DIN 6885 Bl. 1 - JS9



| SYNTEX® | ROTEX® GS | Drehmomente [Nm] | | | | | | Abmessungen [mm] | | | | | | | | | | | |
|---------|-----------|------------------------|---------|-----------------------|---------|----------------------|------------------------|------------------|----------------|----------------|----------------|----------------|----|----------------|----------------|----|----------------|----------------|---------|
| | | Durchrastausführung DK | | Synchronausführung SK | | ROTEX® GS 98 ShA-GS | | max. Bohrung | | D _A | D _H | l ₁ | E | l ₂ | l ₅ | L | L _G | D ₁ | H = Hub |
| Größe | Größe | DK1 | DK2 | SK1 | SK2 | T _{KN} [Nm] | T _{Kmax} [Nm] | d | d ₁ | | | | | | | | | | |
| 20 | 24 | 6-20 | 15-30 | 10-20 | 20-65 | 60 | 120 | 20 | 28 | 80 | 55 | 30 | 18 | 70 | 10 | 45 | 100 | 61 | 2 |
| 25 | 28 | 20-60 | 45-90 | 25-65 | 40-100 | 160 | 320 | 25 | 38 | 98 | 65 | 35 | 20 | 78 | 11 | 50 | 113 | 78 | 2 |
| 35 | 38 | 25-80 | 75-150 | 30-100 | 70-180 | 325 | 650 | 35 | 45 | 120 | 80 | 45 | 24 | 91 | 13 | 60 | 136 | 90 | 2 |
| 50 | 48 | 60-180 | 175-300 | 80-280 | 160-400 | 525 | 1050 | 50 | 62 | 162 | 105 | 56 | 28 | 111 | 14 | 70 | 167 | 120 | 2 |

Bestellbeispiel:

| | | | | | | | | | | |
|--------------|-------|-------|----------|-----------------|-----------|-------|-----------|----------|-------------------|--------------------------|
| SYNTEX® | 25 | DK1 | 1.0 | Ø 20 | ROTEX® GS | 28/38 | 98 ShA | 1.0 | Ø 25 | 50 Nm |
| Kupplungstyp | Größe | Feder | Nabe Typ | SYNTEX®-Bohrung | Typ | Größe | Zahnkranz | Nabe Typ | ROTEX® GS Bohrung | eingestelltes Drehmoment |