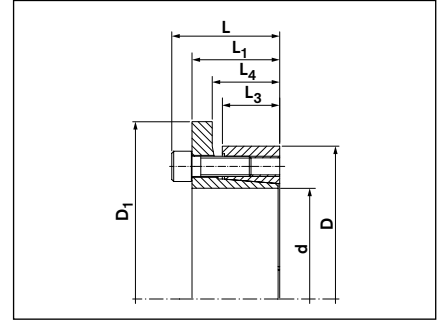
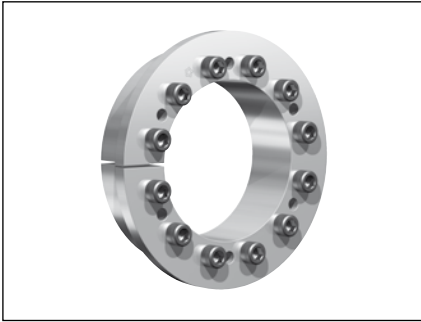


Spannsätze

7006 ECOLOC



Abmessungen

Erläuterungen

- d** = Innendurchmesser
- D** = Außendurchmesser
- D₁** = Außendurchmesser Bund
- L** = Einbaulänge maximal
- L₁** = Einbaulänge mind. (ohne Schrauben)
- L₃** = Klemmlänge
- L₄** = Einbaulänge bis Bund
- T** = Übertragbares Drehmoment bei gegebenem T_A
- F_{ax}** = Übertragbare Axialkraft
- T_A** = Vorgegebenes Anzugsmoment der Spannschrauben
- p_w** = Flächenpressung auf der Welle bei gegebenem T_A
- p_n** = Flächenpressung auf der Nabe bei gegebenem T_A
- n_{Sc}** = Anzahl der Spannschrauben
- D_G** = Gewindedurchmesser

Metrische Abmessungen								T oder F _{ax}		T _A	P _w	P _n	Schrauben ISO 4762-12.9	
d	x	D	D ₁	L	L ₁	L ₃	L ₄	Nm	kN	Nm	N/mm ²	n _{Sc}	D _G	
mm				mm										
19	x	47	56	34	28	17	23	270	28	17	215	95	5 x M 6	
20	x	47	56	34	28	17	23	280	28	17	215	95	5 x M 6	
22	x	47	56	34	28	17	23	310	28	17	195	95	5 x M 6	
24	x	50	59	34	28	17	23	400	32	17	215	105	6 x M 6	
25	x	50	59	34	28	17	23	440	34	17	210	105	6 x M 6	
28	x	55	64	34	28	17	23	490	34	17	195	100	6 x M 6	
30	x	55	64	34	28	17	23	530	34	17	185	100	6 x M 6	
32	x	60	69	34	28	17	23	750	46	17	210	110	8 x M 6	
35	x	60	69	34	28	17	23	820	46	17	185	110	8 x M 6	
38	x	65	74	34	28	17	23	890	46	17	190	110	8 x M 6	
40	x	65	74	34	28	17	23	940	46	17	185	110	8 x M 6	
42	x	75	84	41	33	20	27	1.600	70	41	240	130	7 x M 8	
45	x	75	84	41	33	20	27	1.720	70	41	225	130	7 x M 8	
50	x	80	89	41	33	20	27	1.890	74	41	205	125	7 x M 8	
55	x	85	94	41	33	20	27	2.400	76	41	210	130	8 x M 8	
60	x	90	99	41	33	20	27	2.650	76	41	185	120	8 x M 8	
65	x	95	104	41	33	20	27	3.190	80	41	195	130	9 x M 8	
70	x	110	119	50	40	24	32	4.910	130	83	215	135	8 x M 10	
75	x	115	124	50	40	24	32	5.150	130	83	195	125	8 x M 10	
80	x	120	129	50	40	24	32	5.490	130	83	185	120	8 x M 10	
85	x	125	134	50	40	24	32	6.620	140	83	195	130	9 x M 10	
90	x	130	139	50	40	24	32	6.960	140	83	185	125	9 x M 10	
95	x	135	144	50	40	24	32	8.190	160	83	195	135	10 x M 10	
100	x	145	154	56	44	26	34	10.100	170	145	205	145	8 x M 12	
110	x	155	164	56	44	26	34	11.000	170	145	190	135	8 x M 12	

Ausführung: Stahl

Fortsetzung siehe nächste Seite

Spannsätze

7006 ECOLOC

Metrische Abmessungen								T oder F _{ax}		T _A	PW	PN	Schrauben ISO 4762-12.9		
d	x	D	D ₁	L	L ₁	L ₃	L ₄	Nm	kN	Nm	N/mm ²		n _{Sc}	D _G	
mm				mm											
120	x	165	174	56	44	26	34	13.600	200	145	205	140	9	x	M 12
130	x	180	189	64	52	34	42	19.000	250	145	185	135	12	x	M 12
140	x	190	199	68	54	34	42	21.800	270	230	175	125	9	x	M 14
150	x	200	209	68	54	34	42	25.600	320	230	185	135	10	x	M 14
160	x	210	219	68	54	34	42	26.100	320	230	175	135	11	x	M 14
170	x	225	234	78	64	44	52	30.300	340	230	140	105	12	x	M 14
180	x	235	244	78	64	44	52	32.000	340	230	135	105	12	x	M 14
190	x	250	259	78	64	44	52	50.000	525	230	157	119	15	x	M 14
200	x	260	269	78	64	44	52	52.800	528	230	149	115	15	x	M 14
220	x	285	294	88	72	50	57	64.500	585	355	129	100	12	x	M 16
240	x	305	314	88	72	50	57	88.000	730	355	148	116	15	x	M 16
260	x	325	334	88	72	50	57	114.000	880	355	145	116	18	x	M 16
280	x	355	364	102	84	60	66	123.100	880	480	141	111	16	x	M 18
300	x	375	384	102	84	60	66	148.250	985	480	146	117	18	x	M 18
320	x	405	414	121	101	74	81	182.500	1.140	690	125	110	18	x	M 20
340	x	425	434	121	101	74	81	218.000	1.280	690	135	110	21	x	M 20
360	x	455	464	137	115	86	93	290.000	1.600	930	135	110	18	x	M 22
380	x	475	484	137	115	86	93	305.000	1.600	930	130	105	21	x	M 22
400	x	495	504	137	115	86	93	355.000	1.775	930	135	110	21	x	M 22

Ausführung: Stahl

Weitere Größen auf Anfrage

Bestellbeispiel:

Typ	d x D
7006 ECOLOC	55 x 85

Technische Hinweise

■ Oberflächen

Für Welle und Nabenbohrung
R_a = 1,6 µm

■ Toleranzen

Wir empfehlen folgende Einbautoleranzen
Welle: h8 · Nabe: H8