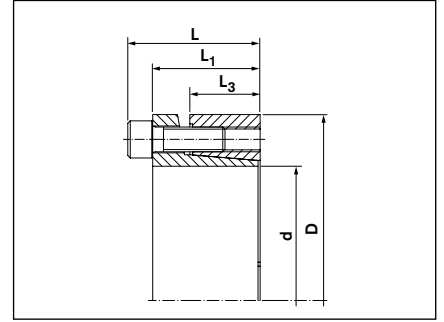


Spannsätze

7003 ECOLOC



Abmessungen

Erläuterungen

- d** = Innendurchmesser
- D** = Außendurchmesser
- L** = Einbaulänge maximal
- L₁** = Einbaulänge mind. (ohne Schrauben)
- L₃** = Klemmlänge
- T** = Übertragbares Drehmoment bei

- F_{ax}** = Übertragbare Axialkraft
- T_A** = Vorgegebenes Anzugsmoment der Spannschrauben
- p_w** = Flächenpressung auf der Welle bei gegebenem T_A

- p_n** = Flächenpressung auf der Nabe bei gegebenem T_A
- n_{Sc}** = Anzahl der Spannschrauben
- D_G** = Gewindedurchmesser

Metrische Abmessungen						T oder F _{ax}		T _A	P _w	P _n	Schrauben ISO 4762-12.9	
d	x	D	L	L ₁	L ₃						n _{Sc}	D _G
mm			mm			Nm	kN	Nm	N/mm ²			
19	x	47	34	28	17	355	31	14	280	120	5	x M 6
20	x	47	34	28	17	360	33	14	280	120	5	x M 6
22	x	47	34	28	17	400	33	14	260	125	5	x M 6
24	x	50	34	28	17	440	36	14	245	120	6	x M 6
25	x	50	34	28	17	560	36	14	280	140	6	x M 6
28	x	55	34	28	17	625	36	14	250	130	6	x M 6
30	x	55	34	28	17	650	36	14	235	130	6	x M 6
32	x	60	34	28	17	950	50	14	290	150	8	x M 6
35	x	60	34	28	17	1.050	50	14	290	150	8	x M 6
38	x	65	34	28	17	1.140	50	14	250	145	8	x M 6
40	x	65	34	28	17	1.200	50	14	230	145	8	x M 6
42	x	75	41	33	20	2.030	70	35	305	170	7	x M 8
45	x	75	41	33	20	2.180	70	35	285	170	7	x M 8
48	x	80	41	33	20	2.330	80	35	270	160	7	x M 8
50	x	80	41	33	20	2.430	85	35	260	160	7	x M 8
55	x	85	41	33	20	3.050	100	35	270	175	8	x M 8
60	x	90	41	33	20	3.350	100	35	245	165	8	x M 8
65	x	95	41	33	20	4.080	110	35	255	175	9	x M 8
70	x	110	50	40	24	6.280	160	70	280	180	8	x M 10
75	x	115	50	40	24	6.680	160	70	260	170	8	x M 10
80	x	120	50	40	24	7.130	160	70	250	170	8	x M 10
85	x	125	50	40	24	8.750	180	70	260	180	9	x M 10
90	x	130	50	40	24	9.080	180	70	250	170	9	x M 10
95	x	135	50	40	24	10.580	200	70	260	180	10	x M 10
100	x	145	56	44	26	13.380	240	125	270	190	8	x M 12

Ausführung: Stahl

Fortsetzung siehe nächste Seite

Spannsätze

7003 ECOLOC

Metrische Abmessungen						T oder F _{ax}		T _A	PW	PN	Schrauben ISO 4762-12.9		
d	x	D	L	L ₁	L ₃						n _{Sc}	D _G	
mm			mm			Nm	kN	Nm	N/mm ²				
110	x	155	56	44	26	14.580	240	125	240	180	8	x	M 12
120	x	165	56	44	26	17.800	250	125	250	180	9	x	M 12
130	x	180	64	52	34	25.950	350	125	240	170	12	x	M 12
140	x	190	68	54	34	26.950	350	190	210	150	9	x	M 14
150	x	200	68	54	34	32.950	400	190	230	170	10	x	M 14
160	x	210	68	54	34	37.950	450	190	230	170	11	x	M 14
170	x	225	78	64	44	44.950	500	190	180	130	12	x	M 14
180	x	235	78	64	44	46.950	500	190	170	130	12	x	M 14
190	x	250	78	64	44	64.059	607	190	141	146	15	x	M 14
200	x	260	78	64	44	67.430	607	190	134	141	15	x	M 14
220	x	285	88	72	50	82.211	710	290	130	132	12	x	M 16
240	x	305	88	72	50	112.106	848	290	149	154	15	x	M 16
260	x	325	88	72	50	145.737	1.017	290	165	174	18	x	M 16
280	x	355	102	84	60	168.715	1.094	400	139	143	16	x	M 18
300	x	375	102	84	60	203.362	1.230	400	146	152	18	x	M 18
320	x	405	121	101	74	287.020	1.627	580	150	151	18	x	M 20
340	x	425	121	101	74	355.785	1.899	580	165	168	21	x	M 20
360	x	455	137	115	86	395.461	1.994	780	142	142	18	x	M 22
380	x	475	137	115	86	487.003	2.326	780	157	158	21	x	M 22
400	x	495	137	115	86	512.635	2.326	780	150	152	21	x	M 22

Ausführung: Stahl

Weitere Größen auf Anfrage

Bestellbeispiel:

Typ	d x D
7003 ECOLOC	24 x 50

Technische Hinweise

■ Oberflächen

Für Welle und Nabenbohrung
R_a = 1,6 µm

■ Toleranzen

Wir empfehlen folgende Einbautoleranzen
Welle: h8 · Nabe: H8