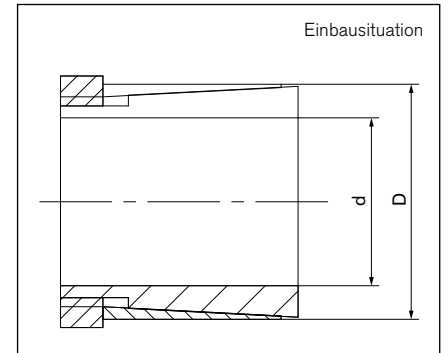
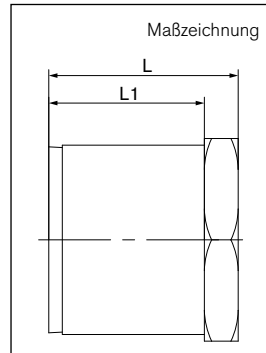
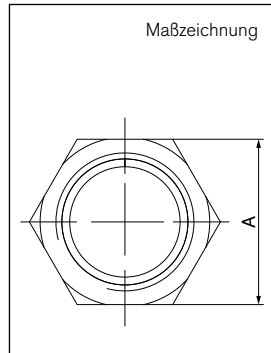
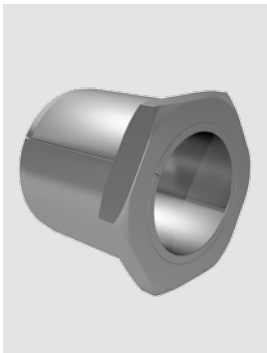


RINGFEDER® Spannsätze

RfN 7090



Grundabmessungen im ungespannten Zustand

- d** = Innendurchmesser
- D** = Außendurchmesser
- L** = Einbaulänge maximal
- L₁** = Einbaulänge ohne Spannmutter

- SW** = Schlüsselweite
- T** = Übertragbares Drehmoment bei angegebenen T_A

- T_A** = Vorgegebenes Anzugsmoment der Spannschrauben
- Gw** = Gewicht

Abmessungen Spannsatz					Schlüsselweite	Übertragbare Drehmomente oder Axialkräfte	Spannmutter	Gewicht
d	x	D	L	L ₁	SW	T	T _A	~
mm			mm		mm	Nm	Nm	kg
4	x	8	15	12,5	8	3	4	0,004
5	x	10	15	12,5	10	4	5	0,007
6	x	10	15	12,5	10	7	8	0,006
6,35	x	10	15	12,5	10	7	8	0,005
7	x	12	15	12	12	8	9	0,006
8	x	14	22	19	16	14	15	0,017
9	x	14	22	19	16	14	15	0,015
9,52	x	14	22	19	16	14	15	0,013
10	x	17	22	18,5	18	18	19	0,029
11	x	17	22	18,5	18	18	19	0,028
12	x	17	22	18,5	18	18	19	0,026
14	x	20	28	23	20	24	25	0,035
15	x	20	28	23	20	24	25	0,036
15,88	x	23	28	23	26	26	27	0,048
16	x	23	28	23	26	26	27	0,05
17	x	23	28	23	26	26	27	0,045
19	x	25	28	23	27	29	30	0,047
20	x	28	28	23	30	31	32	0,067

Bestellbeispiel: RfN 7090

Typ	d	D
RfN 7090	6,35	10