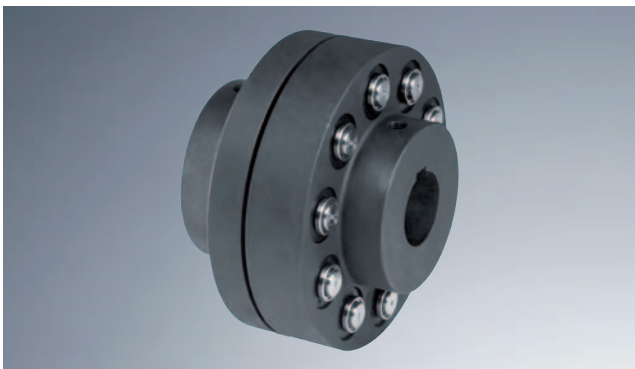
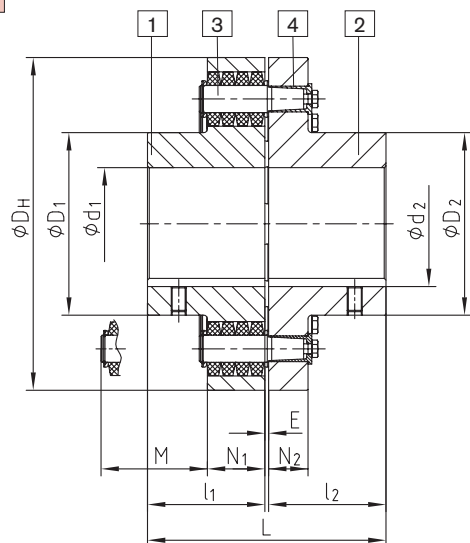


### Bauart KX – Gusswerkstoff –



- Schwingungsdämpfend, kurzbauend
- Radial montierbar/demontierbar
- Axial steckbar, durchschlagsicher
- Allseitig bearbeitet → gute dynamische Eigenschaften
- Oberflächengeschützt
- Standardnabenwerkstoff GJL (auf Anfrage GJS und Stahl erhältlich)
- ☒-Schutz beurteilt u. bestätigt nach EG-Richtlinie 94/9/EG

#### Bauteile



#### Bauteile

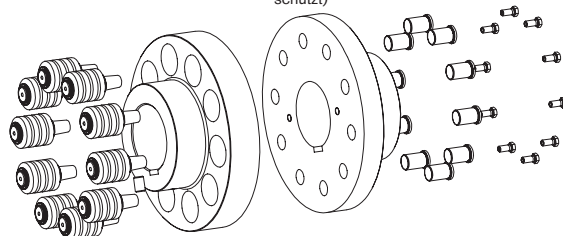
Bauart KX

1 = Nabe Teil 1

2 = Nabe Teil 2

3 = Bolzen komplett

4 = KX-Buchse (gehärtet und korrosionsgeschützt)



### REVOLEX® KX

Größe	Drehmoment <sup>1)</sup> [Nm]		max. Drehzahl <sup>2)</sup> [1/min]	Fertigbohrung [min. - max.]		Abmessungen [mm]										Massenträgheitsmomente <sup>3)</sup> [kgm <sup>2</sup> ]	ca. Gewicht [kg]
	T <sub>KN</sub>	T <sub>Kmax.</sub>		d <sub>1</sub>	d <sub>2</sub>	L	l <sub>1</sub> ; l <sub>2</sub>	E	D <sub>H</sub>	D <sub>1</sub>	D <sub>2</sub>	N <sub>1</sub>	N <sub>2</sub>	M*			
KX 105	6485	12970	2000	34-110	34-125	237	117	3	330	180	202	56	30	76	0,771	62	
KX 120	10080	20160	1800	50-125	50-145	270	132	6	370	206	232	76	46	100	1,611	96	
KX 135	14030	28060	1600	70-140	70-150	300	147	6	419	230	240	76	46	100	2,685	123	
KX 150	17960	35920	1450	82-160		336	165	6	457	256	260	76	46	100	3,887	162	
KX 170	26360	52720	1250	95-180		382	188	6	533	292	292	92	63	130	9,165	273	
KX 190	36160	72320	1100	110-205		428	211	6	597	330	330	92	63	130	14,765	360	
KX 215	48160	96320	1000	125-230		480	237	6	660	368	368	92	63	145	22,771	465	
KX 240	65740	131480	900	140-250		534	264	6	737	407	407	122	76	167	43,484	695	
KX 265	91480	182960	800	160-285		590	292	6	826	457	457	122	76	170	70,143	910	
KX 280	123530	247060	720	180-315		628	311	6	927	508	508	122	76	189	112,637	1183	
KX 305	152840	305680	675	180-330		654	324	6	991	533	533	122	76	202	146,974	1369	
KX 330	188470	376940	625	200-355		666	330	6	1067	572	572	122	76	208	198,005	1598	

\* Erforderliches Ausbaumaß

<sup>1)</sup> Standard-Werkstoff NBR 80 Shore-A, Auslegung Seite 61 beachten

<sup>2)</sup> Höhere Drehzahlen auf Anfrage

<sup>3)</sup> Bezogen auf max. Bohrung

Fertigbohrung nach ISO-Passung H7, Passfedernute nach DIN 6885 Bl. 1 - JS9.

Kupplung auf Wunsch dynamisch gewuchtet (Halbkeilwuchtung G6,3; Drehzahl nach Kundenvorgabe). Für Umfangsgeschwindigkeiten über 30 m/s dyn. Auswuchten empfehlenswert.

■ = vorgebohrt ab Lager lieferbar

#### Bestellbeispiel:

REVOLEX® KX 170	GJL	Teil 1 Ø120	Teil 2 Ø150
Kupplungsbauart/-größe	Werkstoff	Fertigungsbohrung	Fertigungsbohrung