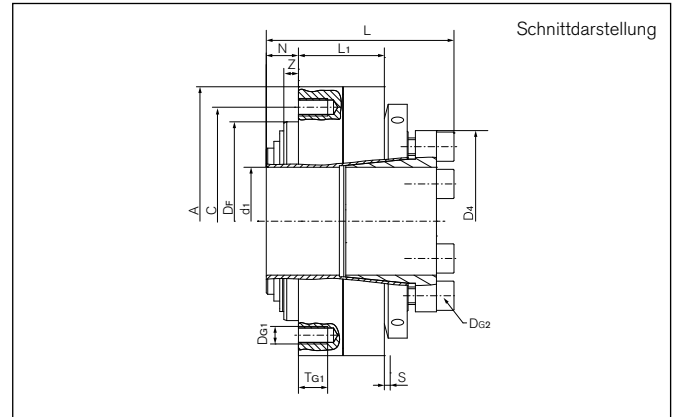
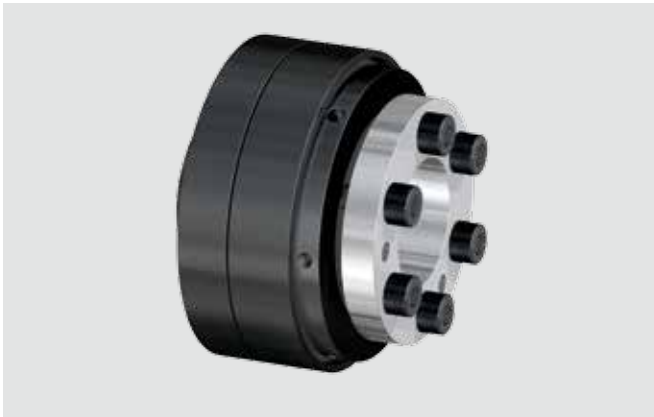


GERWAH® Spielfreie Sicherheitskupplungen
Synchronkupplung / Durchrastkupplung

Typ DXR/L-FI
mit Flanschnabe - Innenkonus



Abmessungen

- d_{1min}** = Min. Bohrungsdurchmesser
- d_{1max}** = Max. Bohrungsdurchmesser
- A** = Größter Außendurchmesser
- C** = Durchmesser Lochkreis
- D₄** = Außendurchmesser am Nabenkörper
- D_F** = Zentrierdurchmesser
- E₁** = Max. Einschublänge der Welle
- L** = Gesamtlänge Kupplung
- L₁** = Kupplungslänge
- N** = Abstand Schaltring - Kupplungsüberstand
- Z** = Tiefe Zentriermaß
- S** = Ausrückweg
- n_{Sc}** = Anzahl der Spannschrauben
- D_{G1}; D_{G2}** = Gewindedurchmesser
- T_{G1}** = Tiefe des Gewindes G1

Größe	d ₁	A	C	D ₄	D _F	E ₁	L	L ₁	N	Z	S	n _{Sc1} x D _{G1}	T _{G1}	ISO 4762-12.9
	min-max													n _{Sc2} x D _{G2}
	mm	mm		mm			mm		mm	mm			mm	
15	8 H7 - 22 H7	55	47	40	40	19	44	20,5	6,5	3	1,4	6 x M4	6	6 x M4
30	12 H7 - 22 H7	65	54	43	47	22	55	24,6	10,4	5	1,4	6 x M5	8	6 x M5
60	12 H7 - 29 H7	73	63	50	55	25	59	24,8	10,7	5	1,6	6 x M5	9	6 x M5
150	15 H7 - 37 H7	92	78	62	68	31	64	29,5	11	5	1,8	6 x M6	10	6 x M6
200	20 H7 - 44 H7	99	85	72	75	32	69	30	12	5	1,8	6 x M6	10	6 x M6
300	25 H7 - 56 H7	120	98	89	82	41	78	32,8	15	6	2,2	6 x M8	12	6 x M8
500	25 H7 - 56 H7	135	110	92	90	41	92	34	21	9	2,2	6 x M8	12	6 x M8

GERWAH® Spielfreie Sicherheitskupplungen

 Typ **DXR/L-FI**
Technische Daten

T_{KNa} = Min./Max. Einstellwert T bei Version A **T_{KNc}** = Min./Max. Einstellwert T bei Version C **n_{max}** = Maximale Drehzahl
T_{KNb} = Min./Max. Einstellwert T bei Version B **J** = Trägheitsmoment ges. **Gw** = Gewicht

Größe	T _{KNa} min-max	T _{KNb} min-max	T _{KNc} min-max	J	n _{max}	Gw
	Nm	Nm	Nm	10 ⁻³ Kgm ²	1/min	kg
15	5 - 15	10 - 35	30 - 45	0,15	4000	0,4
30	5 - 20	15 - 35	25 - 65	0,25	4000	0,7
60	12 - 35	25 - 80	50 - 115	0,55	4000	1,2
150	25 - 75	45 - 150	75 - 225	1,65	3000	1,8
200	30 - 85	65 - 160	145 - 280	2,75	2500	2,1
300	100 - 200	145 - 235	220 - 440	5,3	2000	3,0
500	80 - 200	195 - 350	320 - 650	8,7	2000	5

- Die Wellentoleranz sollte innerhalb der Passungstoleranz "g6" oder "h7" liegen.
- Metallbalg- und Elastomerausführung auf Anfrage.

Bestellbeispiel: DXR/L-FI

Typ	Größe	Bohrungsdurchmesser d ₁	Nm	Version	Schaltart
DXR/L-FI	30	20	10	a	C

Version: a, b oder c

Schaltart: C = Synchronkupplung (360°) = Standard
D = Durchrastkupplung